


Centre de formation

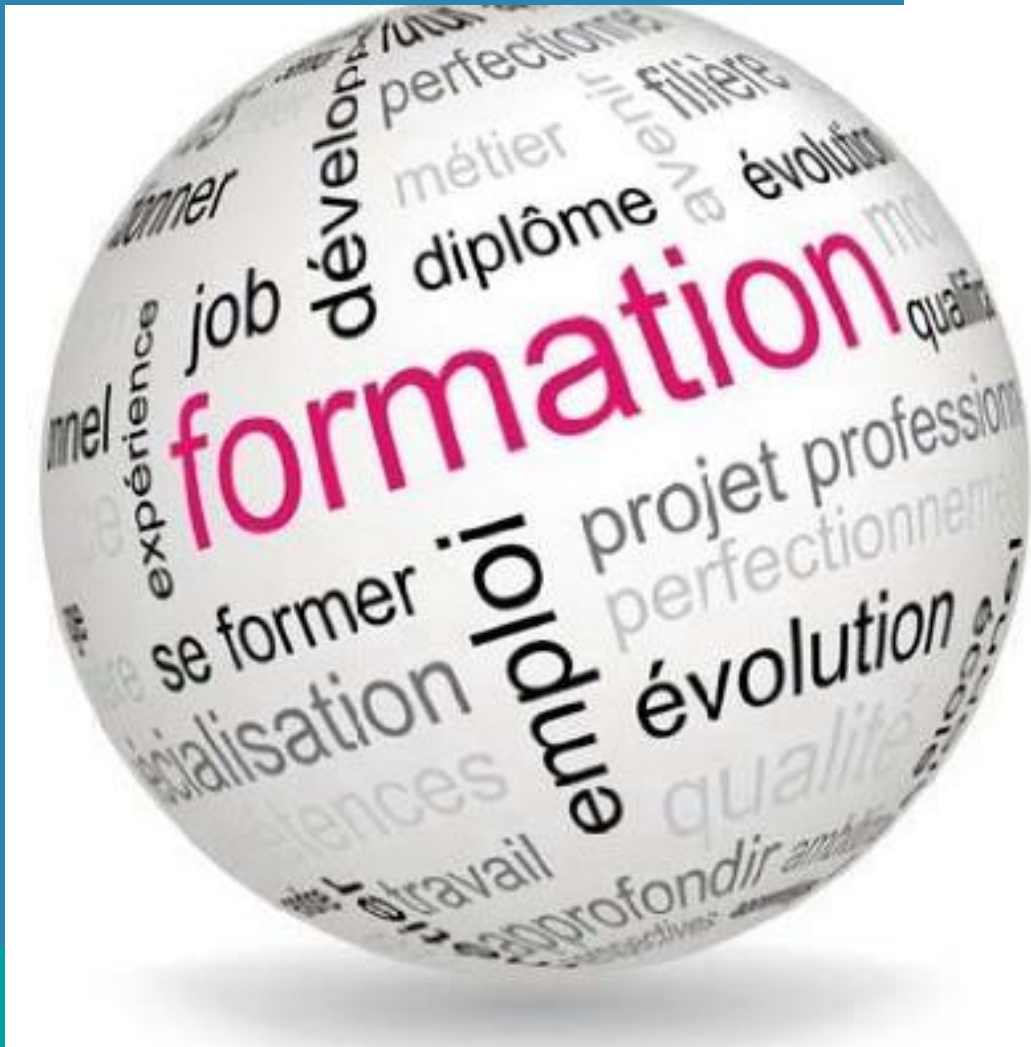


CATALOGUE DES FORMATIONS



 **RÉPUBLIQUE FRANÇAISE**
La certification qualité a été délivrée au titre de la
catégorie d'action suivante : **Actions de formation**





ODF, votre partenaire compétences

ODF est un organisme de formation et un centre d'examen certifié, spécialiste de la sécurité au travail.

Depuis plusieurs années, nous apportons un savoir-faire reconnu par les professionnels : des entreprises du secteur privé (TPE, PME et grands groupes) et du secteur public (mairies, conseils régionaux, armées, DDE...), des exploitations agricoles, des agences d'intérim, des demandeurs d'emploi.

Présentation du Centre de Formation

- ✓ Organisme enregistré sous le n°93840265584 auprès de la DIRECCTE PACA
- ✓ Organisme certifié QUALIOPi
- ✓ Centre d'examens CACES®
- ✓ Organisme habilité SST
- ✓ Centre d'examen AIPR reconnu par le ministère de l'Environnement



Implantations

ODF Grand Est :

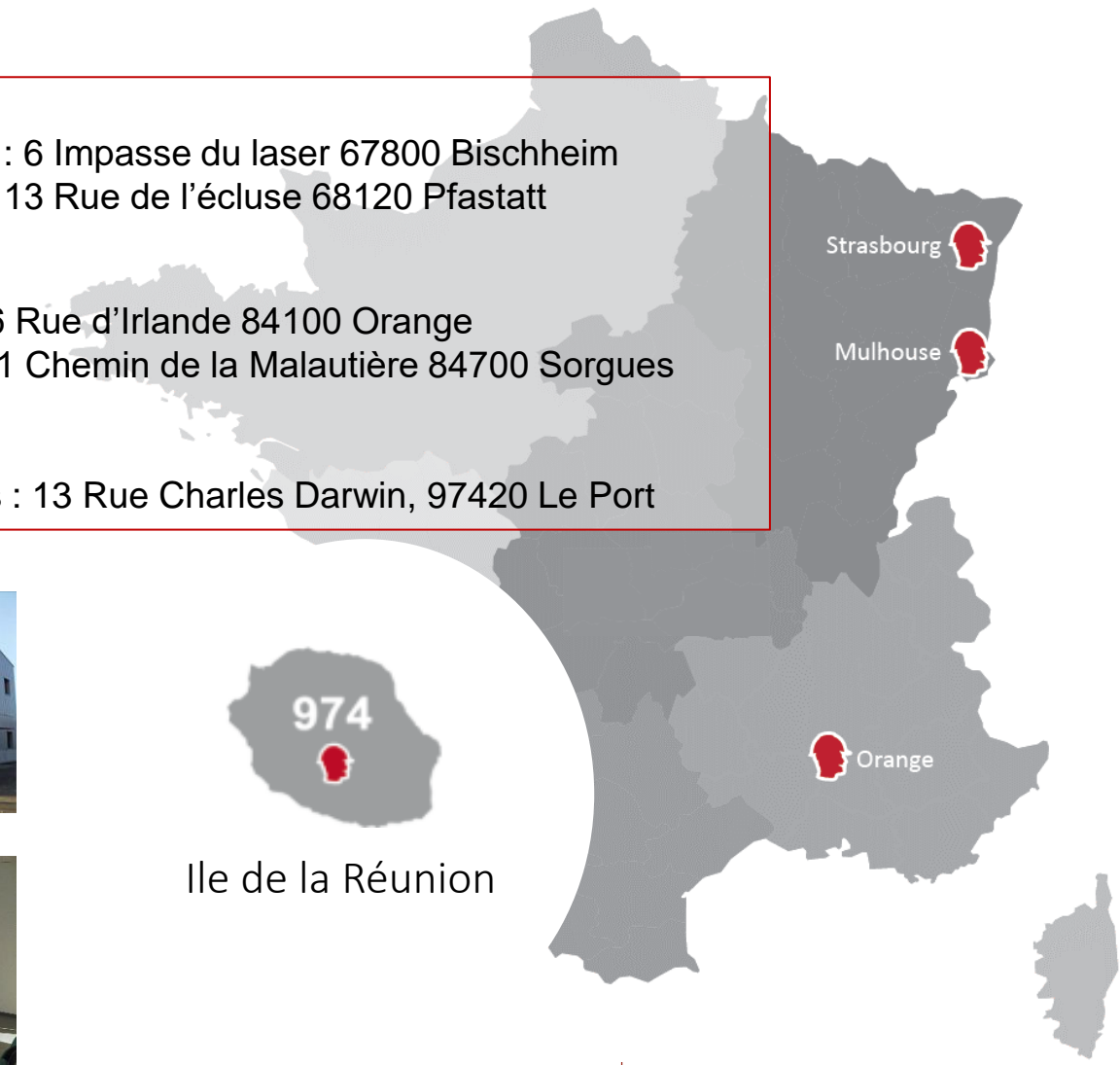
- Site de Strasbourg : 6 Impasse du laser 67800 Bischheim
- Site de Mulhouse : 13 Rue de l'écluse 68120 Pfastatt

ODF PACA :

- Site d'Orange : 176 Rue d'Irlande 84100 Orange
- Site d'Avignon : 551 Chemin de la Malautière 84700 Sorgues

ODF REUNION :

- Site de Saint Denis : 13 Rue Charles Darwin, 97420 Le Port



Ile de la Réunion

➔ Interventions sur toute la France directement sur le site du client ou plateaux de formation temporaires

Nos formations

Les formations dispensées s'articulent autour de la réglementation en s'appuyant sur des cas concrets qui permettent d'appliquer une pédagogie active et centrée sur le groupe en formation.

- ✓ Partie pratique importante : 60 à 80% du temps
- ✓ Evaluation sur la capacité à analyser les risques liés à l'activité et à adopter les mesures correctives
- ✓ Documentation stagiaire exploitable et de qualité.

Nos formateurs

- ✓ Notre équipe de formateurs, testeurs et vérificateurs est composée d'une soixantaine de techniciens multi-compétences, expérimentés et reconnus.
- ✓ Les formateurs ont tous une solide expérience professionnelle technique et pédagogique, disposent des CACES®, permis et certificats requis.
- ✓ Au-delà de l'expérience et des compétences requises, nos formateurs ont été, et sont régulièrement, formés, audités et évalués par le responsable Qualité d'ODF et par notre organisme certificateur

Domaines d'activité

Préparation et examen CACES® (Certificat d'aptitude à la conduite en sécurité)

➤ Engins de chantier, Nacelles, Chariots de manutention, gerbeurs, Grues



Formations « travail en sécurité »



Habilitations électriques



Travail en hauteur



AIPR

Autorisation d'intervention à Proximité des Réseaux

construire sans détruire



Gestes et postures



Sauveteurs Secouristes
du Travail (SST)



Risques incendie
Extincteurs



Echafaudages

Autres : Risques chimiques, Chef de manœuvres, Signalisation & Balisage de chantier, Port des EPI, etc.

Programmes détaillés, informations complémentaires, réglementation, etc. :

www.odformation.com



> Le public concerné : les utilisateurs débutants ou expérimentés d'engins de chantier de la catégorie demandée, déclarés aptes après la visite médicale du travail.

> Les objectifs des stages : Permettre d'acquérir les compétences nécessaires (théoriques et pratiques) à la conduite des engins de chantier en sécurité et être préparé aux tests CACES[®] pour la catégorie demandée.

> La durée des stages : La durée varie de 2 à 5 jours selon le niveau de conduite des stagiaires et le souhait de nos clients. ODF propose différents types de stages (voir ci-dessous). Cependant nous restons à la disposition de nos clients pour monter des stages « sur-mesure ».

La formation standard : Elle s'adresse à toutes les personnes qui souhaitent être formées à la conduite en sécurité et qui ne connaissent pas ou peu l'engin concerné. Elle comprend une formation théorique (1 jour) et une formation pratique plus ou moins longue selon la ou les catégories concernées. Elle se termine par une journée d'examens CACES[®] (théoriques et pratiques).

La formation recyclage : 3 jours.

Elle s'adresse aux personnes titulaires d'un CACES[®] en fin de validité ET qui utilisent régulièrement le ou les engins concernés. Elle comprend une remise à niveau théorique et pratique et une journée d'examens CACES[®] (théoriques et pratiques).

INTER

INTRA





> Le public concerné : les utilisateurs débutants ou expérimentés de ponts roulants de catégorie 1, déclarés aptes après la visite médicale du travail.

> Les objectifs des stages : Permettre d'acquérir les compétences nécessaires (théoriques et pratiques) à la conduite des ponts roulants en sécurité et être préparé aux tests CACES[®] pour la catégorie demandée.

> La durée des stages : La durée varie selon le niveau de conduite des stagiaires et le souhait de nos clients. ODF propose différents types de stages (voir ci-dessous). Cependant nous restons à la disposition de nos clients pour monter des stages « sur-mesure ».

> La durée des stages : La durée varie de 2 à 3 jours selon le niveau de conduite des stagiaires et le souhait de nos clients. ODF propose différents types de stages (voir ci-dessous). Cependant nous restons à la disposition de nos clients pour monter des stages « sur-mesure ».

La formation standard : Elle s'adresse à toutes les personnes qui souhaitent être formées à la conduite en sécurité et qui ne connaissent pas ou peu l'engin concerné. Elle comprend une formation théorique (1 jour) et une formation pratique plus ou moins longue selon la ou les catégories concernées. Elle se termine par une journée d'examens CACES[®] (théoriques et pratiques).

La formation recyclage : 2 jours.

Elle s'adresse aux personnes titulaires d'un CACES[®] en fin de validité ET qui utilisent régulièrement le ou les engins concernés. Elle comprend une remise à niveau théorique et pratique et une journée d'examens CACES[®] (théoriques et pratiques).

INTER

INTRA





> Le public concerné : les utilisateurs débutants ou expérimentés de gerbeurs à conducteur accompagnant de la catégorie demandée, déclarés aptes après la visite médicale du travail.

> Les objectifs des stages : Permettre d'acquérir les compétences nécessaires (théoriques et pratiques) à la conduite de de gerbeurs à conducteur accompagnant en sécurité et être préparé aux tests CACES[®] pour la catégorie demandée.

> La durée des stages : La durée varie de 2 à 5 jours selon le niveau de conduite des stagiaires et le souhait de nos clients. ODF propose différents types de stages (voir ci-dessous). Cependant nous restons à la disposition de nos clients pour monter des stages « sur-mesure ».

La formation standard : Elle s'adresse à toutes les personnes qui souhaitent être formées à la conduite en sécurité et qui ne connaissent pas ou peu l'engin concerné. Elle comprend une formation théorique (1 jour) et une formation pratique plus ou moins longue selon la ou les catégories concernées. Elle se termine par une journée d'examens CACES[®] (théoriques et pratiques).

La formation recyclage : 3 jours.

Elle s'adresse aux personnes titulaires d'un CACES[®] en fin de validité ET qui utilisent régulièrement le ou les engins concernés. Elle comprend une remise à niveau théorique et pratique et une journée d'examens CACES[®] (théoriques et pratiques).

INTER

INTRA





> Le public concerné : les utilisateurs débutants ou expérimentés de chariots de manutention de la catégorie demandée, déclarés aptes après la visite médicale du travail.

> Les objectifs des stages : Permettre d'acquérir les compétences nécessaires (théoriques et pratiques) à la conduite de chariots de manutention en sécurité et être préparé aux tests CACES[®] pour la catégorie demandée.

> La durée des stages : La durée varie de 2 à 5 jours selon le niveau de conduite des stagiaires et le souhait de nos clients. ODF propose différents types de stages (voir ci-dessous). Cependant nous restons à la disposition de nos clients pour monter des stages « sur-mesure ».

La formation standard : Elle s'adresse à toutes les personnes qui souhaitent être formées à la conduite en sécurité et qui ne connaissent pas ou peu l'engin concerné. Elle comprend une formation théorique (1 jour) et une formation pratique plus ou moins longue selon la ou les catégories concernées. Elle se termine par une journée d'examens CACES[®] (théoriques et pratiques).

La formation recyclage : 3 jours.

Elle s'adresse aux personnes titulaires d'un CACES[®] en fin de validité ET qui utilisent régulièrement le ou les engins concernés. Elle comprend une remise à niveau théorique et pratique et une journée d'examens CACES[®] (théoriques et pratiques).

INTER

INTRA





> Le public concerné : les utilisateurs débutants ou expérimentés de PEMP de la catégorie demandée, déclarés aptes après la visite médicale du travail.

> Les objectifs des stages : Permettre d'acquérir les compétences nécessaires (théoriques et pratiques) à la conduite de PEMP en sécurité et être préparé aux tests CACES[®] pour la catégorie demandée.

> La durée des stages : La durée varie de 2 à 4 jours selon le niveau de conduite des stagiaires et le souhait de nos clients. ODF propose différents types de stages (voir ci-dessous). Cependant nous restons à la disposition de nos clients pour monter des stages « sur-mesure ».

La formation standard : Elle s'adresse à toutes les personnes qui souhaitent être formées à la conduite en sécurité et qui ne connaissent pas ou peu l'engin concerné. Elle comprend une formation théorique (1 jour) et une formation pratique plus ou moins longue selon la ou les catégories concernées. Elle se termine par une journée d'examens CACES[®] (théoriques et pratiques).

La formation recyclage : 3 jours.

Elle s'adresse aux personnes titulaires d'un CACES[®] en fin de validité ET qui utilisent régulièrement le ou les engins concernés. Elle comprend une remise à niveau théorique et pratique et une journée d'examens CACES[®] (théoriques et pratiques).

INTER

INTRA





> Le public concerné : les utilisateurs débutants ou expérimentés de grues de chargement, déclarés aptes après la visite médicale du travail.

> Les objectifs des stages : Permettre d'acquérir les compétences nécessaires (théoriques et pratiques) à la conduite de grues de chargement en sécurité et être préparé aux tests CACES[®].

> La durée des stages : La durée varie de 2 à 4 jours selon le niveau de conduite des stagiaires et le souhait de nos clients. ODF propose différents types de stages (voir ci-dessous). Cependant nous restons à la disposition de nos clients pour monter des stages « sur-mesure ».

La formation standard : Elle s'adresse à toutes les personnes qui souhaitent être formées à la conduite en sécurité et qui ne connaissent pas ou peu l'engin concerné. Elle comprend une formation théorique (1 jour) et une formation pratique plus ou moins longue selon la ou les catégories concernées. Elle se termine par une journée d'examens CACES[®] (théoriques et pratiques).

La formation recyclage : 3 jours.

Elle s'adresse aux personnes titulaires d'un CACES[®] en fin de validité ET qui utilisent régulièrement le ou les engins concernés. Elle comprend une remise à niveau théorique et pratique et une journée d'examens CACES[®] (théoriques et pratiques).

INTER

INTRA





Le Code du Travail impose que « dans chaque atelier où sont effectués des travaux dangereux, dans chaque chantier occupant vingt personnes au moins pendant plus de quinze jours où sont effectués des travaux dangereux, un membre du personnel doit avoir reçu obligatoirement l'instruction nécessaire pour donner les premiers secours en cas d'urgence ».

ODF propose différents stages de formation : en initial ou en recyclage, en inter sur l'un de nos sites ou directement sur le site client pour former un groupe.

> Le public concerné : tous salariés

> Les objectifs des stages : À l'issue de la formation, les participants seront capables de :

- Identifier le rôle du SST dans la démarche de prévention dans son entreprise.
- Agir de manière appropriée en cas d'accident dans son entreprise
- Stabiliser l'état d'une victime d'accident selon les étapes de secours préconisées

> La durée des stages :

Initial : 2 jours (14h)

Recyclage (MAC SST) : 1 jour (7h)

INTER

INTRA

Norme NFC 18-510 B0 / H0v / BS / BF / HF / BEmanoeuvre / B1v / B2v / BR / BC



L'habilitation est la reconnaissance, par son employeur, de la capacité d'une personne à accomplir en sécurité les tâches fixées à proximité d'installations électriques.

C'est le décret 2010-1118 et la norme NF C18510 qui définissent les conditions de formations et d'habilitations des personnels.

Le titre d'habilitation comporte une codification symbolique formée de lettres et de chiffres.

- La première lettre indique le domaine de tension
- Le chiffre indique la qualité de la personne
- La deuxième lettre précise la nature des opérations pouvant être réalisées

Exemples: B1V : exécutant électricien avec travail au voisinage en BT

Toutes les habilitations doivent être précédées d'une formation aux risques électriques. L'habilitation doit être révisée en cas de changement de fonction, d'entreprise ou de restriction médicale.

> La définition des niveaux d'habilitations étant relativement complexe, ODF a établi un tableau synthétique vous permettant d'identifier plus facilement le titre d'habilitations requis selon les types d'activités

> La durée des stages (selon titres d'habilitation) :

Initial : 1 à 3 jours - Recyclage : 1 à 1,5 jours

INTER

INTRA



> Le public concerné : 3 catégories distinctes

Profil « opérateur » : salarié intervenant directement dans les travaux à proximité des réseaux aériens ou enterrés, soit en tant qu'opérateur d'engin, soit dans le cadre de travaux urgents.

Profil « encadrant » : salarié de l'entreprise de travaux intervenant en préparation administrative et technique des travaux (chef de chantier, conducteur de travaux). Pour tout chantier de travaux, au moins un salarié de l'exécutant de travaux doit être identifiable comme titulaire d'une AIPR « encadrant ».

Profil « concepteur » : salarié du maître d'ouvrage ou du maître d'œuvre devant intervenir en préparation ou suivi des projets de travaux. Pour tout projet de travaux, au moins un salarié du maître d'ouvrage ou de l'organisme intervenant pour son compte, doit être identifiable comme titulaire d'une AIPR « concepteur ». En outre, pour tout prestataire en localisation des réseaux ou en récolement de réseaux neufs voulant être certifié, au moins une personne doit être titulaire d'une AIPR « concepteur ».

Notre formation préparatoire à l'AIPR :

Afin de faciliter l'organisation des sessions, nous avons mis au point une formation unique, quelle que soit la catégorie visée, sur une journée (7 h, y compris l'examen QCM)

INTER

INTRA



> Le public concerné : toute personne susceptible d'être confrontée à un début d'incendie.

> Objectif : connaître les notions élémentaires de prévention, savoir donner l'alerte, utiliser les moyens de première intervention

> La durée des stages :

Initial / Recyclage : 3 heures

INTRA



Formation au montage et à l'utilisation, à la réception et à la vérification de la conformité des échafaudages fixes

Objectifs :

- Être capable de monter/démonter un échafaudage roulant de l'entreprise dans le respect des règles de sécurité et de prévention,
- Être capable de réaliser la vérification journalière,
- Être capable d'utiliser un échafaudage fixe de l'entreprise dans le respect des règles de sécurité et de prévention.
- Acquérir les connaissances des règles de construction, vérification, contrôle et conformité d'un échafaudage fixe.

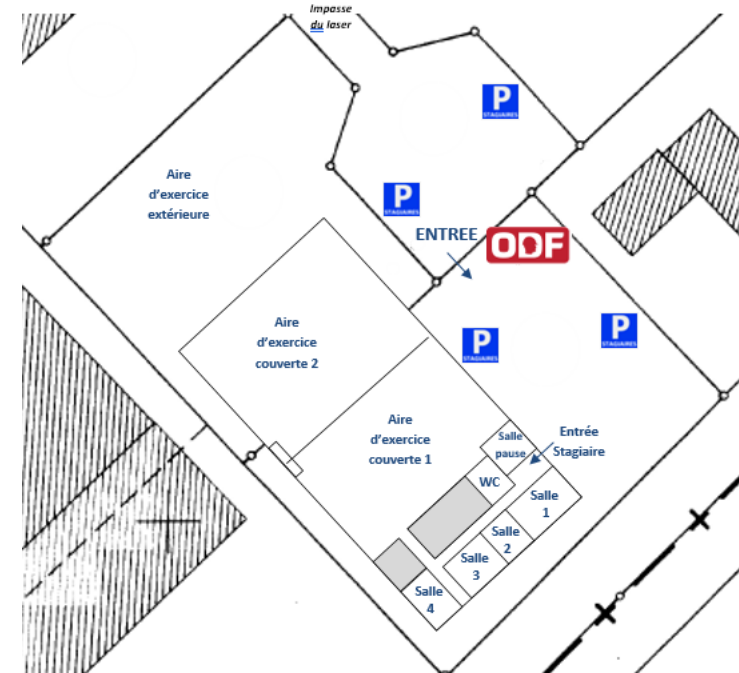
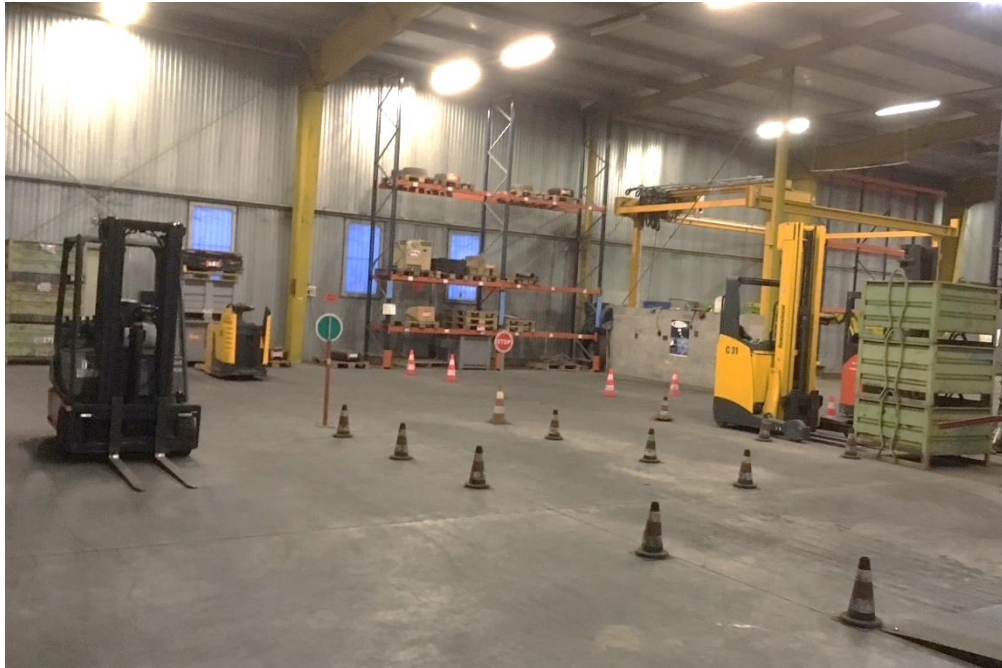
> La durée des stages :

Initial : 3 jours - Recyclage : 1 jour

INTER

INTRA

Site de Strasbourg-Bischheim (67)



Description du site

Superficie totale du site : 3,500 m²

- 4 Salles de formation équipées (capacité accueil : 50 personnes)
- Sanitaires Hommes / Femmes / PMR
- 1 salle de pause avec distributeur boissons chaudes, boissons fraîches et snacking
- 2 Aires d'exercice intérieures chariots, nacelles, pont, certifiées CACES : 2 x 1000 m²
- 1 Aire d'exercice extérieure TP certifiée CACES : 10,000 m² (La Wantzenau)

Restauration à proximité :

Snack et pizzeria à 200 m

Restaurant d'entreprise à 500 m

Zone commerciale avec plusieurs restaurants



Site de Mulhouse-Pfastatt (68)



Description du site

Superficie totale du site : 6000 m²

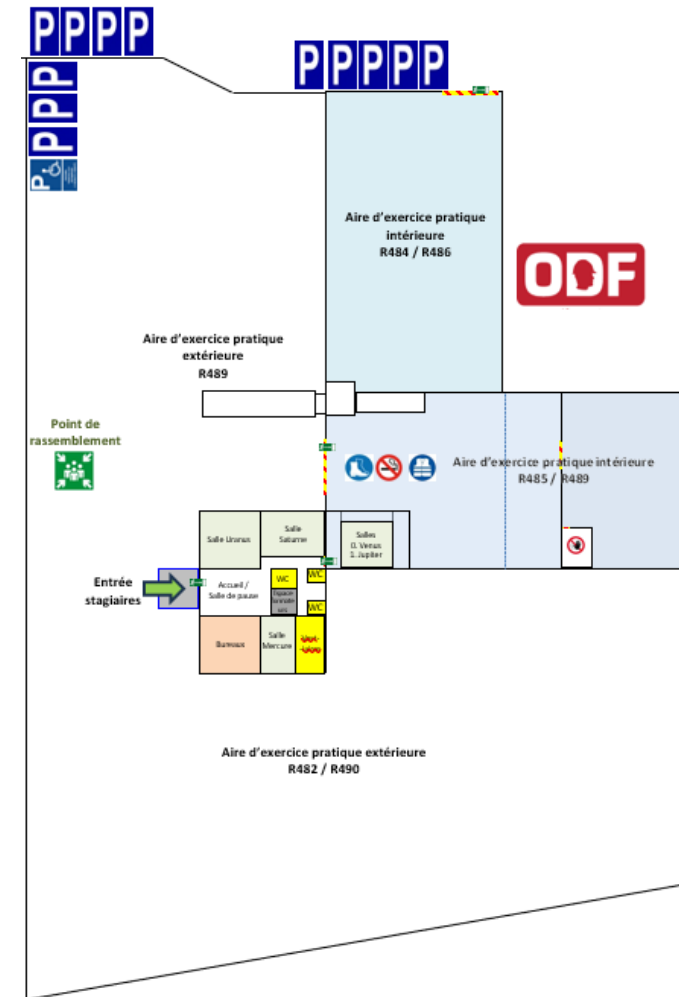
- 5 Salles de formation équipées (capacité accueil : 62 personnes)
- 1 salle de pause avec distributeur boisson chaudes, eau fraîche
- Aire d'exercice intérieure : 800 m²
- Aire d'exercice extérieure : 5000 m²

Restauration à proximité :

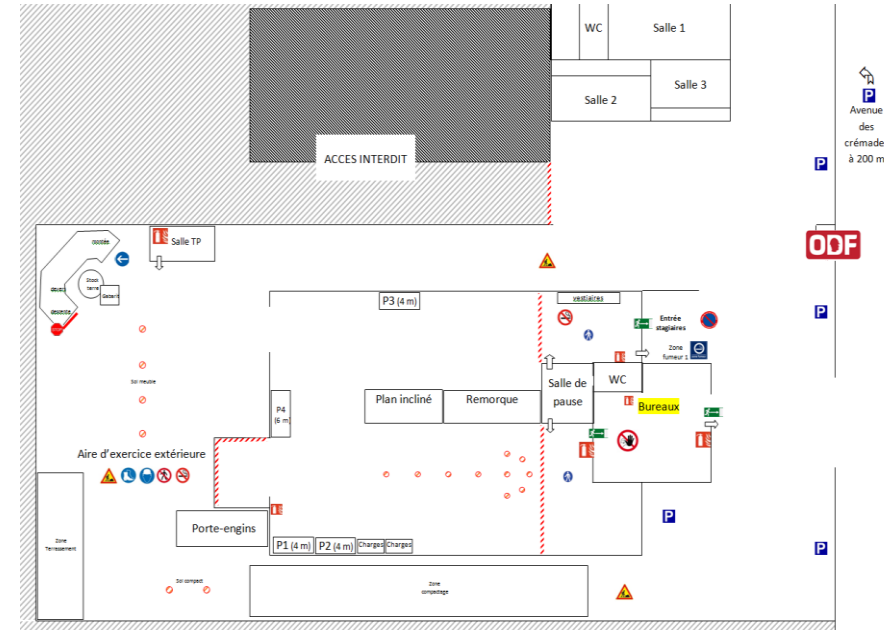
Snack et pizzeria à 500 m

Restaurant d'entreprise à 500 m

Zone commerciale avec plusieurs restaurants



Site d'Orange (84)



Description du site

Superficie totale du site : 2500 m²

- 4 Salles de formation climatisées (capacité accueil : 60 personnes)
- 1 salle de pause avec distributeur boisson chaudes, boissons fraîches et snacking
- Aire d'exercice intérieure : 800 m² + Aire d'exercice extérieure : 600 m²
- 1 Aire d'exercice extérieure TP certifiée CACES : 10,000 m² (Sorgues)

Restauration à proximité :

Snack et pizzeria à 200 m

Restaurant d'entreprise à 500 m

Zone commerciale avec plusieurs restaurants

Contacts

Secteur Sud-Est : Marie SBARDELLOTTO

06.25.46.74.01

marie.sbardello@odformation.com

Secteur Nord-Est : Laurent LEGUAY

06.64.46.85.02

laurent.leguay@odformation.com

Secteur Réunion : Flavien BERAUD

06.92.08.28.72

flavien.beraud@odformation.com



Plus d'informations sur :
www.odformation.com